

ИП Анпилогов Д.Б.

**ПАСПОРТ
АРХИТЕКТУРНО-ГРАДОСТРОИТЕЛЬНОГО
ОБЛИКА ОБЪЕКТА**

ОБЪЕКТ: Многоэтажное жилое здание

АДРЕС ОБЪЕКТА: РФ, Липецкая область, г. Липецк, Октябрьский округ, 32 и 33 микрорайоны. Кадастровый номер участка: 48:20:0043601:296

НАИМЕНОВАНИЕ ОБЪЕКТА: Комплекс из 2-х многоквартирных домов со встроенными нежилыми помещениями поз. 18.1 и 18.2, расположенный в 32,33 микрорайонах в г. Липецк на земельном участке с кадастровым номером 48:20:0043601:296. 1-й этап строительства - корпус 1 (поз.18.1)

ЗАКАЗЧИК: ООО "ОДСК-Инжиниринг"

ШИФР _____

2023 г.

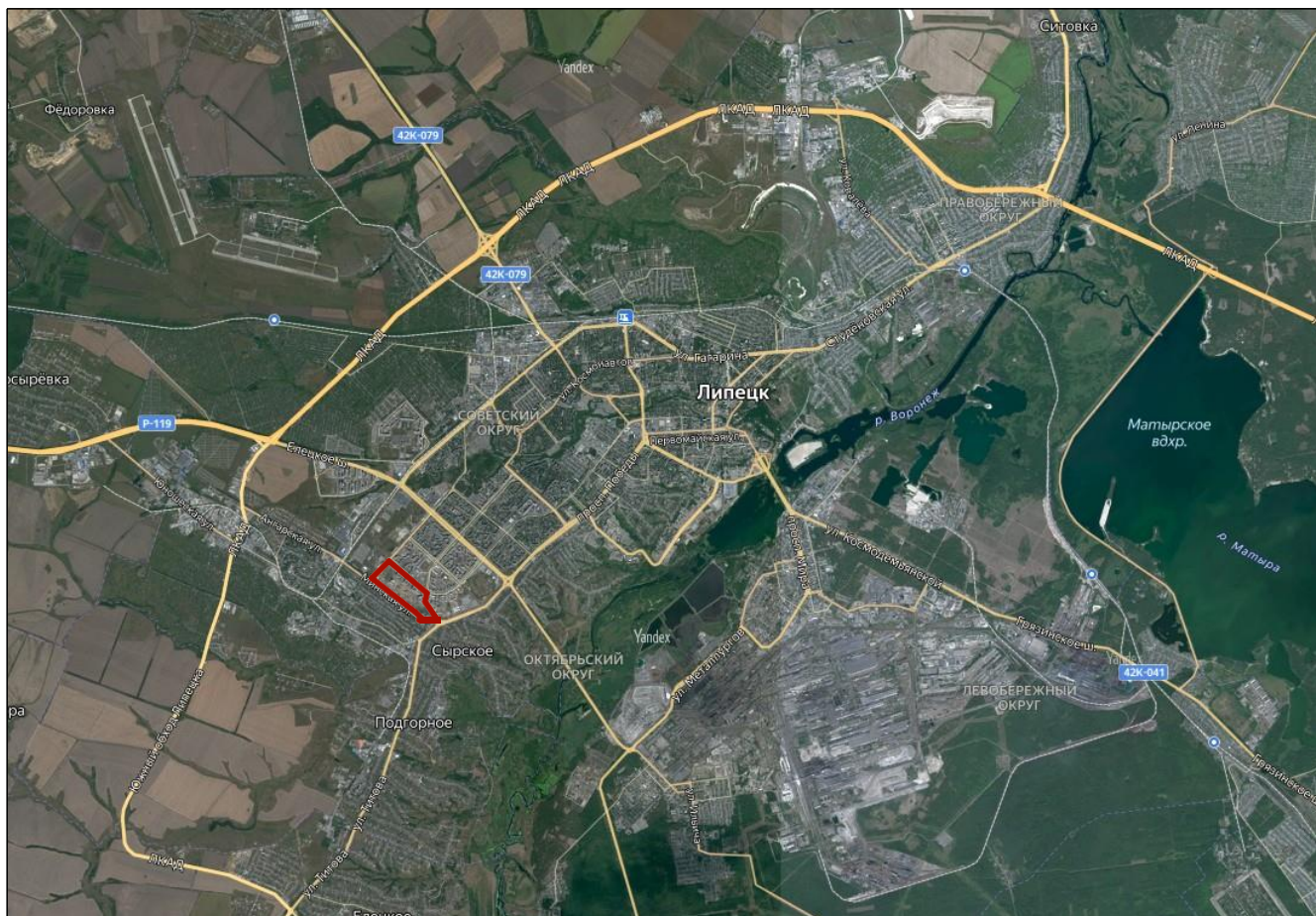
I. Общие сведения

1. Адрес объекта: РФ, Липецкая область, г. Липецк, Октябрьский округ, 32 и 33 микрорайоны. Кадастровый номер участка: 48:20:0043601:296
2. Наименование объекта: Комплекс из 2-х многоквартирных домов со встроенными нежилыми помещениями поз. 18.1 и 18.2, расположенный в 32,33 микрорайонах в г. Липецк на земельном участке с кадастровым номером 48:20:0043601:296. 1-й этап строительства - корпус 1 (поз.18.1)
3. Заказчик: ООО "ОДСК-Инжиниринг"
4. Разработчик проекта: ИП Анпилогов Д.Б.
5. Особые условия: Паспорт не даёт права на производство работ.

II. СВЕДЕНИЯ ОБ ОБЪЕКТЕ

1. Градостроительная характеристика.
 - 1.1. Расположение объекта в структуре города:
В существующей застройке, юго-западная часть города.
 - 1.2. Расположение объекта в структуре квартала:
Застройка внутри квартала.
 - 1.3. Территориальная зона (в соответствии с правилами землепользования и застройки г. Липецка):
Зона жилой застройки Ж-4.
2. Функциональное назначение объекта:
Жилое.
3. Архитектурно-художественная характеристика:
 - 3.1. Объект: Многоэтажное жилое здание.
 - 3.2. Материалы ограждающих конструкций:
Кровля: плоская рулонная.
Стены: газосиликатные блоки на цементно-песчаном растворе и железобетонные панели с утеплителем по расчету. Облицовка: керамогранитный и фиброцементный вентилируемый фасад.
Оконные блоки: ПВХ профиль.
Витражи: ПВХ профиль.
Дверные блоки: наружные - стальные глухие и алюминиевые остеклённые.
 - 3.3. Отделка ограждающих конструкций:
Кровля: мягкая наплавляемая кровля.
Стены: Керамогранит/фиброцемент.
Оконные блоки(переплёт): цвет ПВХ изделия в массе.
Витражи: цвет импостов с заводским нанесением окраски.
Дверные блоки: заводская порошковая окраска.

4. Местоположение объекта в структуре города (Ситуационная схема)



5. Фотофиксация окружающей застройки

Вид 1



Вид 2



6. Внешний вид объекта (3D визуализация)

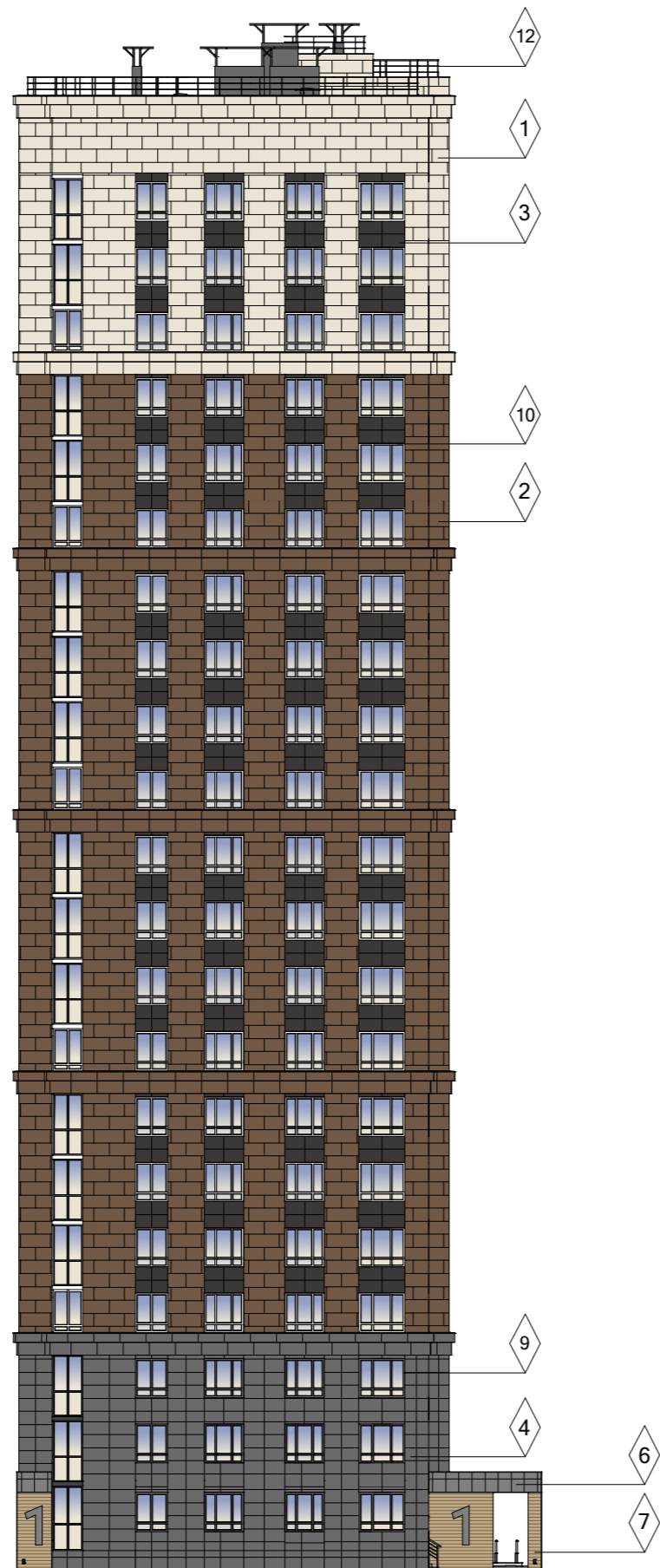


6. Внешний вид объекта (3D визуализация)



III. Колористическое решение

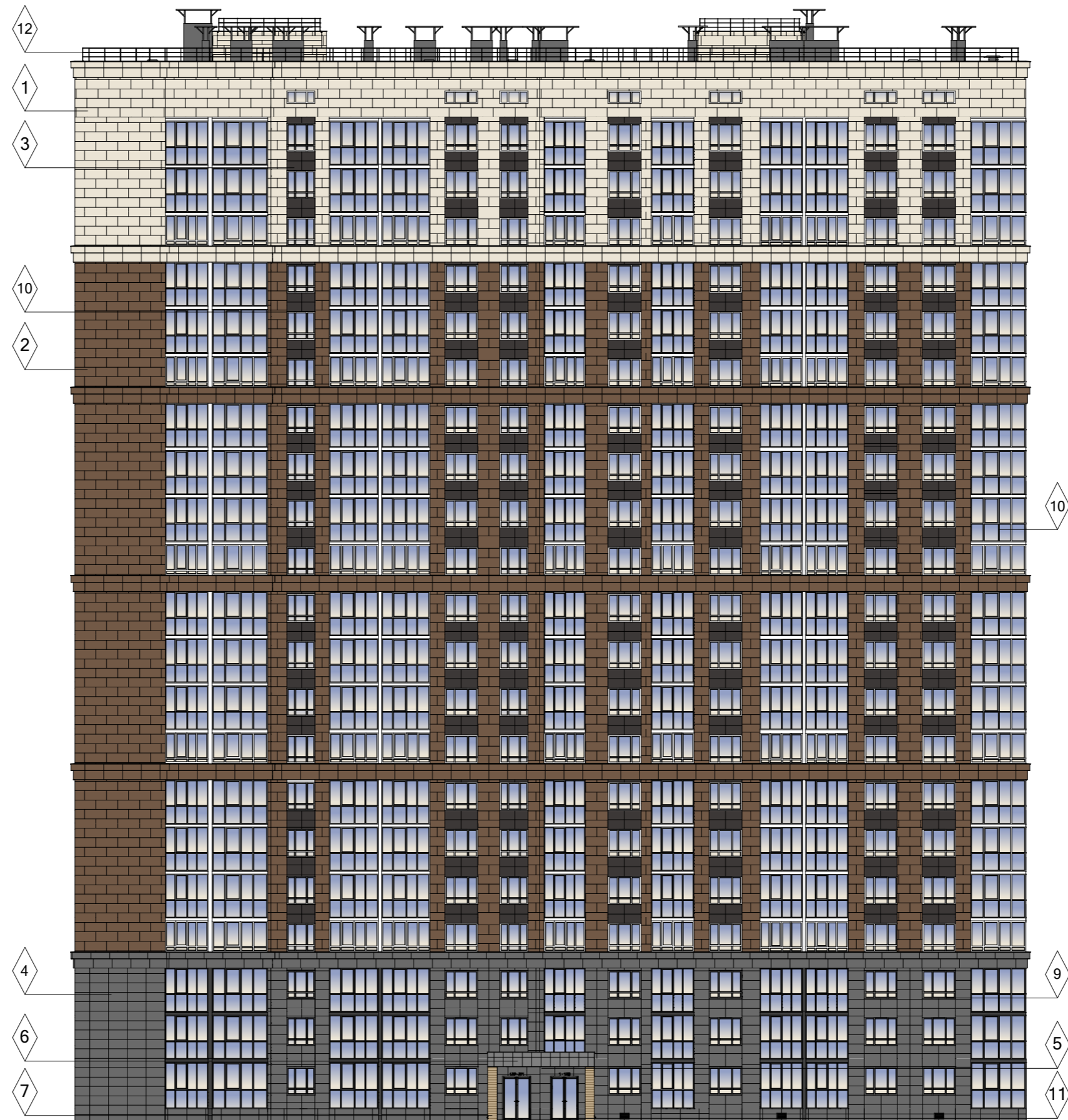
Позиция 18.1 северный фасад



Позиция 18.1 южный фасад



Позиция 18.1 восточный фасад (со двора)

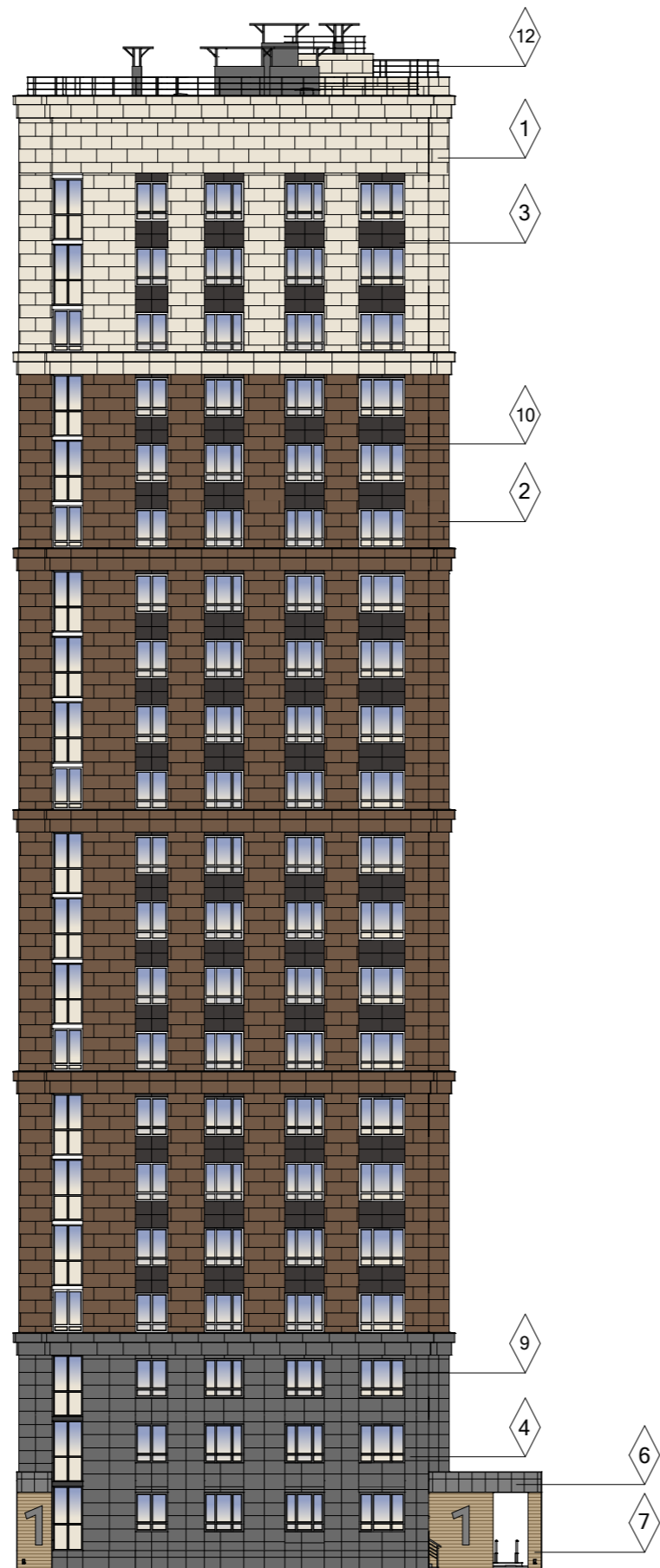


Позиция 18.1 западный фасад (с улицы)



III. Колористическое решение

Позиция 18.1 северный фасад



Позиция 18.1 южный фасад



IV. Ночное освещение фасадов

Позиция 18.1 северный фасад

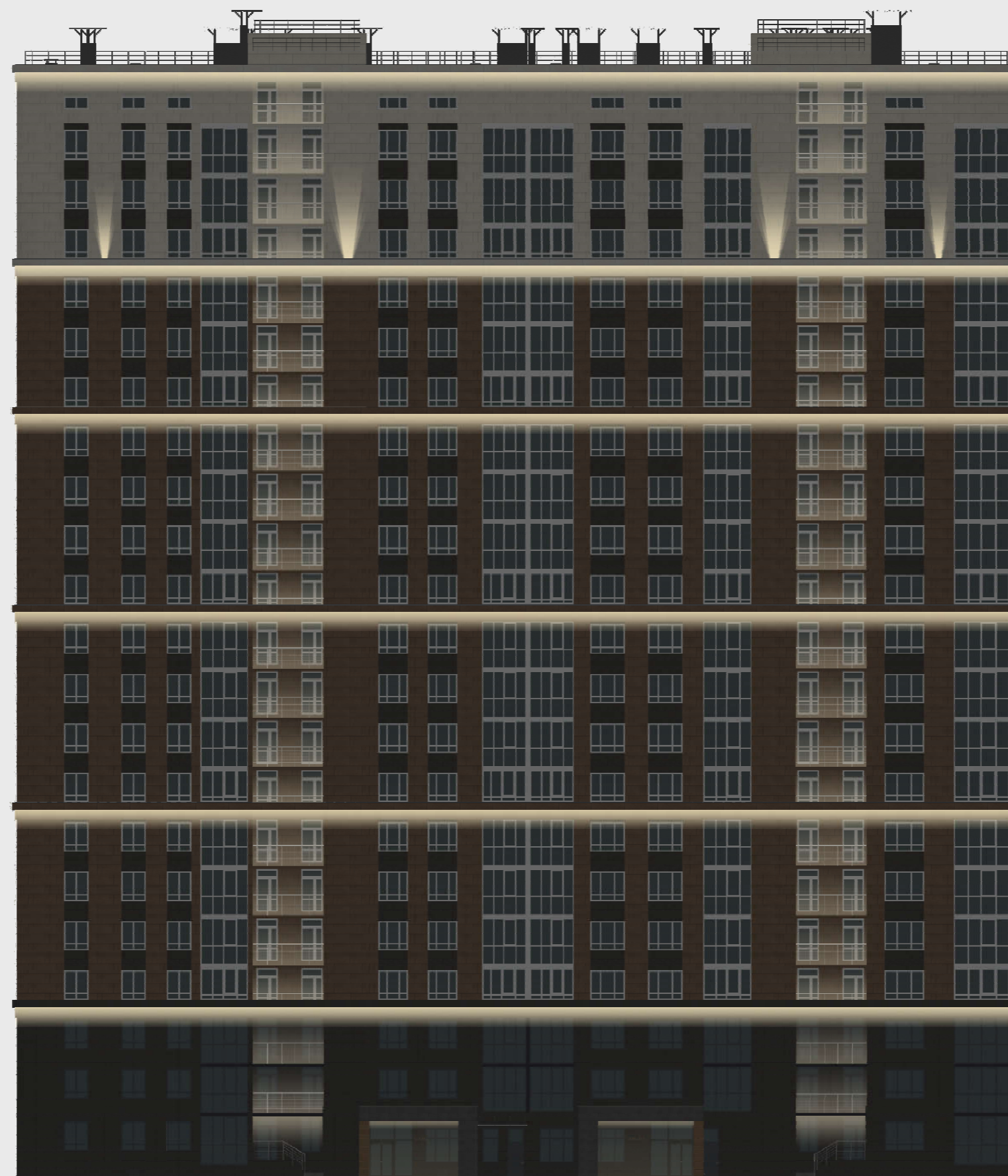
Позиция 18.1 южный фасад



Позиция 18.1 восточный фасад (со двора)



Позиция 18.1 западный фасад (с улицы)







V. Ночное освещение фасадов (3D визуализация)









VI. Окраска и отделка

ПОВЕРХНОСТИ СТЕН

№ п/п	Наименование элемента	Материал и/или вид отделки	Образец цвета	Марка цвета по палитрам RAL, NSC	Примечание
1	Стены	Фиброцементные панели		RAL 9001 кремово-белый	Коллер №1
		Фиброцементные панели		RAL 8025 бледно-коричневый	Коллер №2
		Фиброцементные панели		RAL 8019 серо-коричневый	Коллер №3
		Керамогранитная плитка		Керамо-гранитная плитка ESTIMA RW034 60x60 серо-коричневый	Коллер №4

ВХОДНЫЕ ГРУППЫ

1	Стены	Керамогранитная плитка		Керамо-гранитная плитка ESTIMA RW034 60x60	Коллер №5
2	Козырьки над входными группами	Металлические кассеты		RAL 7023 серый бетон	Коллер №6
3	Декоративные элементы	Линейные металлические панели		"Дуб"	Коллер №7
5	Козырьки входных групп	Стекло закалённое		Прямой козырёк из закалённого стекла триплекс, на вантовой системе крепления	Коллер №8

ЗАПОЛНЕНИЕ ПРОЕМОВ

1	Оконные проёмы, витражи	ПВХ-профиль, алюмин. профиль		RAL 7021	Коллер №9
2	Оконные проёмы, витражи	ПВХ-профиль, алюмин. профиль		RAL 9010	Коллер №10
3	Дверные проёмы	Порошковая окраска		RAL 7021	Коллер №11

ОГРАЖДЕНИЕ

1	Ограждение парапета	Окраска эмалью		RAL 7021	Коллер №12
---	---------------------	----------------	---	----------	------------

ЛИСТ СОГЛАСОВАНИЯ

Разработал:

Архитектор Павликов Н.М.
(должность) (подпись) (расшифровка подписи)

Согласовано:

Главный архитектор проекта Ильина О.В.
(должность) (подпись) (расшифровка подписи)

Рассмотрено:

Департамент градостроительства и архитектуры администрации города Липецка

(должность) (подпись) (расшифровка подписи)

Дата: